



新車／軽研磨・発色調整

「新車なのに研磨するの？」……………はい、新車にこそ研磨を。



▲研磨なし

【新車の軽研磨・発色調整によるメリット】

- ① 塗装の状態をリセットし、コーティングの性能を十分に引き出すための下地を作る
- ② ボディーカラー本来の色とツヤを引き出す
- ③ 研磨工程が少なく済み、料金設定が割安である

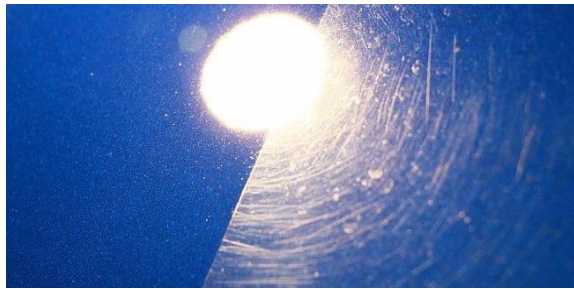
新車だからこそ、プロの研磨で完璧な下地を。

▲研磨あり



経年車／2工程研磨(ノーマル)

ボディーコーティングのための、理想的な下地作り。



▲研磨なし

コーティングの性能を最大限に発揮させ、なおかつ効果を長期間持続させるためには、コーティング被膜の「**定着**」が最も重要となります。

【2工程研磨のメリット】

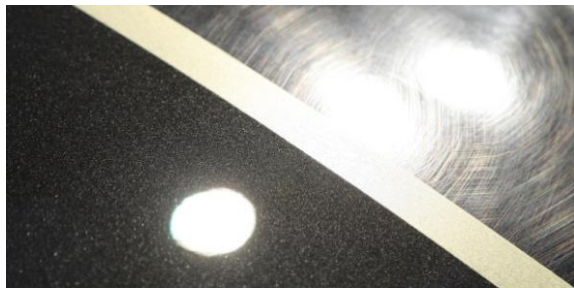
洗車キズなど**軽～中程度のキズ**を除去して塗装面を平滑にし、コーティング被膜がしっかりと定着する理想的な下地を作ります。



◆安価なコーティングを謳う施工店や業者の中には、そもそも下地作りを省略してコストカットしたり、キズをシリコン等の油分で埋めて消す「研磨もどき」を行い一時的にキレイに見せている場合がありますので、ご注意ください。

経年車／3工程研磨(ハード)

ミクロの領域を操る、プロフェッショナルの技。



▲研磨なし

3工程研磨は、**衰えてしまったボディーをもう一度新車のように戻す技術**です。

車の塗装の状態を見極めて、使用するパフ・コンパウンド・ポリッシャーの最適なマッチングを導き出し、3～数工程に及ぶ研磨を経て「工場出荷状態」に限りなく近づけます。豊富な経験と卓越した技術、そして何より正しい知識を持つ者だけが、傷んだボディーを新車以上の輝きへと導くことができるのです。



サイズ区分／参考車種

SS	S	M	L	LL	XL
IQ / MR-S / N-ONE N-WGN/ムーヴキャンパス ステラ/プレオ /MR7ゴン アルト/ジムニー/ハスラー ワゴンR/コペン/ムーヴ	86/アクア/ノート/フィット デミオ/エヴリイ/N-BOX パレット/スペースシャフト BMW*4,Z3,Z4,MINI VW*UP!,ビートル,ポロ ポルシェ*カイマン,ボクスター	ルーミー/タンク/フィールダー プリウス/ポルテ/マークX インプレッサ/XV/ソリオ BMW*1,3,4,8,X1,ミニクロス アウディ*A3~5,Q3,TT ベンツ*A,B,CLA,CLK,SL	C-HR/レクサスLS/クラウン エクストレイル/フリード エクシーガ/フォレスター VW*ティグアン,パサート BMW*3,5,6,X1シリーズ ベンツ*CLS,CL,E,GLK	アルファード/ハリアー ノア/セレナ/オデッセイ BMW*5シリーズ,7,X3,X5 アウディ*A8,Q5/トウアレグ ベンツ*G,M,R,S,Vクラス ポルシェ*カイエン	ハイエース(ロング /ハイルーフ) ベンツGL/ランドローバー キャデラックエスカレード リンカーンナビゲーター ハマーH2